



D22
FUNK-
ALARMSYSTEM

*SICHERHEITSLÖSUNGEN
MIT STIL*

DAITEM

DAITEM



Eine Marke, 1000 Möglichkeiten

Daitem ist der Funkspezialist für Einbruch- und Brandschutz. Einfach zu bedienen, schnell zu installieren, flexibel zu erweitern. Individuelle Funk-Alarmsysteme für private oder gewerbliche Objekte, damit ist Daitem seit 40 Jahren erfolgreich. Als Marktführer im Bereich der funkbasierten Alarmtechnik bieten wir Alarmsysteme für höchste Ansprüche, die individuell auf Ihre Bedürfnisse abgestimmt sind und Ihnen dabei maximale Flexibilität und Sicherheit bieten.



Beratung

Unser geschultes Personal begleitet Sie gerne bei allen Entscheidungen rund um Ihr neues Alarmsystem.



Planung

Damit das gewünschte Konzept optimal umgesetzt werden kann, übernehmen wir gerne auch die gesamte Planung.



Installation

Ein Team aus erfahrenen Mitarbeitern kümmert sich um die Montage und Inbetriebnahme aller Komponenten.



Service

Durch Servicezentren in ganz Trentino-Südtirol, kümmern wir uns gerne auch um Wartung und Instandhaltung..

360°



Maßgeschneidert genau für Ihre Anforderungen.

Wir planen Ihr System genau so, wie Sie es sich wünschen. Jede Anlage ist frei konfigurierbar und lässt sich exakt den jeweiligen Anforderungen anpassen. Wir unterstützen Sie bei der Auswahl und geben hilfreiche Tipps, um Ihr Objekt optimal zu sichern.



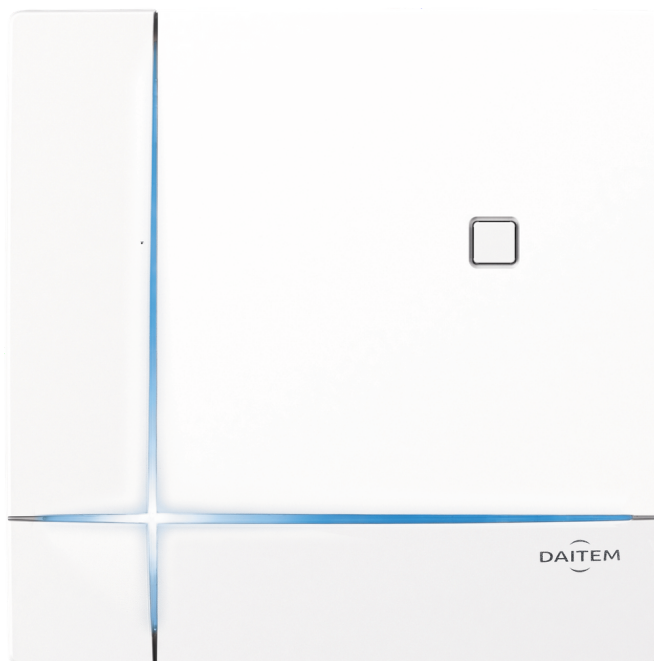
Schlüsselfertig installiert, so wie es sein soll.

Professionell, sauber und schnell. Daitem Alarmanlagen können schnell in Betrieb genommen werden und sind besonders einfach in der Handhabung. Intuitive Bedienung und die patentierte Menüführung über die Sprachausgabe sind Daitem Standards.

Die D22 ist mehr als die Summe ihrer Komponenten.

Als Einzelkomponenten sind sie schon großartig, als System geradezu unschlagbar: Die D22 ist komplett drahtlos, sehr flexibel und bei Bedarf komfortabel erweiterbar. Sie ist VdS zertifiziert und wird gefördert.

Die nachfolgenden Seiten geben Ihnen einen ersten Überblick über die vielfältigen Möglichkeiten einer Daitem Alarmanlage.





Funk-Zentrale

5 Bereiche, 40 Melder

Ebenso in folgenden Varianten erhältlich:

2 Bereiche, 10 Melder

8 Bereiche, 80 Melder

Maße (HxBxT): 232 x 232 x 67,7 mm

4-fach Schutz:

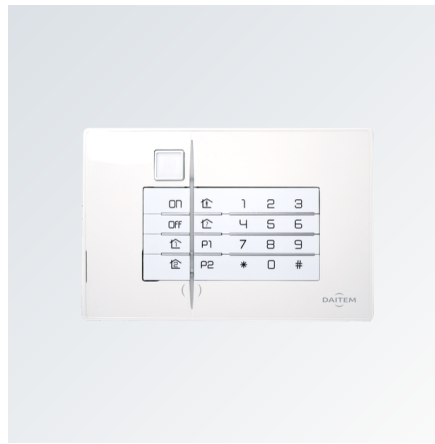
- Einbruch-Alarm
- Brand-Meldung
- Notruf
- Technischer Alarm

Überwachung/Identifikation von:

- 10, 40 oder 80 Funk-Einbruchmeldern
- 15 Funk-Bedienelementen
- 10 Funk-Sirenen
- 5 Funk-Verstärkern
- 3 externen Übertragungsgeräten
- Integrierte Sprachausgabe
- Integrierte Sirene für Innenalarm 108 dB(A) in 1 m Entfernung
- Blaue LED für optische Quittierung
- 40 Meldertexte aufsprechbar

4 Optionen für integrierte Wählgeräte:

- Analog und IP
- GSM/GPRS und IP
- Analog, GSM/GPRS und IP



Funk-Code-Einrichtung

SH630AX mit IR-Melder

Ebenso in folgenden Varianten erhältlich:

SH640AX mit Sprache, IR-Melder

und Transponder-Leser

Maße (HxBxT): 115 x 176 x 24 mm

- Optional mit Sprachausgabe (6 Landessprachen auswählbar)
- Integrierter IR-Bewegungsmelder
- 32 Speicherplätze für Transponder und Nebencodes
- Für Innen- und Außenbereiche (wettergeschützt)
- TwinBand®-Technologie (400/800 MHz)
- Integrierte beleuchtete Tastatur mit 8 programmierbaren Bedientasten
- Zweifarbige LED gibt Rückmeldung bei Programmierung und Bedienung
- Weitere Einrichtungen wie Tor, Beleuchtung, Türöffner über Funkempfänger bedienbar
- Sabotageüberwachung gegen Öffnen und Abreißen
- Mit verschiedenen Deko-Covern, passend zum Wohnambiente, erhältlich



Funk-Handsender

Bidirektional

SH602AX | 2 Tasten

SJ604AX | 4 Tasten

Maße (HxBxT): 70 x 40 x 14 mm

- Bidirektional (TwinBand® 400/800 MHz) bestätigt optisch den Bedienvorgang
- Überträgt Ein-/Ausschalten, Alarm und Notruf (auch bei ausgeschalteter Alarmanlage)
- Dreifarbige LED für Batteriestatus, Tastenbetätigung und Ein-/ Ausschaltbestätigung
- 2 oder 4 frei programmierbare Tasten
- Tasten über Code blockierbar verhindert Missbrauch durch Unbefugte



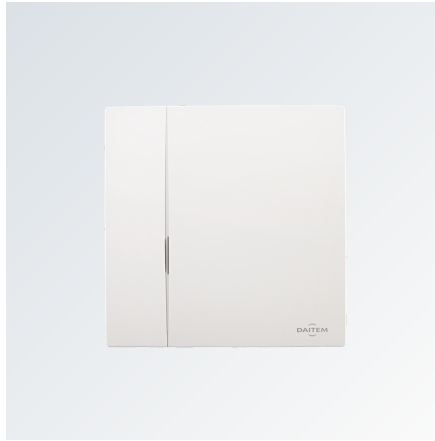
Funk-Wählgerät

Mit verschiedenen Übertragungsmöglichkeiten
Maße (HxBxT): 232 x 232 x 67,7 mm

- Batterieversorgung bei analog und GSM/GPRS möglich
- Ansteuerung per Funk
- App-Bedienung kostenlos
- Mit Sprachausgabe
- Überträgt Alarme und informiert über Telefonleitung sowie optional per Mobilfunk eine Notruf- und Serviceleitstelle
- Alternativ können Freunde/ Bekannte telefonisch alarmiert werden (Sicherheitsabfrage vor der Übertragung)
- Im Privat-Modus lässt sich in das betroffene Objekt hineinhören
- Sabotageüberwachung gegen Öffnen und Abreißen

4 Optionen zur Übertragung:

- Analog und IP
- GSM/GPRS und IP
- Analog, GSM/GPRS und IP
- IP inkl. 230-V-Netzteilmodul



Funk-Innensirene

SH401AX

Ebenso in folgenden Varianten erhältlich:

SH402AX | mit Sprache

Maße (HxBxT): 192 x 192 x 59,5 mm

- TwinBand®-Technologie (400/800 MHz)
- Lautstärke bei Alarm 93 dB(A) in 1 m Entfernung
- Zuordnung einzelner Bereiche möglich
- In Verbindung mit einem Außen-Bewegungsmelder ist ein akustischer Voralarm bereits beim Betreten des Grundstücks möglich, dieser alarmiert die Bewohner bevor der reguläre Alarm einsetzt
- Die Sirene wird durch die D22 Zentrale ausgelöst
- Sabotageüberwachung gegen Öffnen und Abreißen

SH402AX:

- Mit Sprachausgabe (6 Landessprachen wählbar)



Funk-Aussensirene

Maße (HxBxT): 248 x 248 x 84 mm

- Einstellen eines akustischen Voralarms möglich, dieser alarmiert die Bewohner, bevor der reguläre Alarm einsetzt, und schreckt potenzielle Täter ab
- Lautstärke bei Alarm 109 dB(A) in 1 m Entfernung
- Die farbige Blitzlampe der Sirene zeigt den Alarm optisch sofort an
- Die Sirene wird durch die D22 Zentrale ausgelöst
- Sabotageüberwachung gegen Öffnen und Abreißen

SH425AX:

- Mit Sprachausgabe (6 Landessprachen wählbar)
- Je nach Warnstufe 4 verschiedene Ansagen wählbar



Funk-Kontaktsender

SH273AX Weiß mini

Ebenso erhältlich in folgender Ausführung:

SH274AX Braun mini

Maße (HxBxT): 108 x 26 x 30 mm

- Überwachen Fenster und Türen
- Über Magnet-Reed-Kontakte wird jede Veränderung des Normalzustandes (Öffnen und Schließen) festgestellt und Alarm ausgelöst



Funk-Kontaktsender

SH271AX Weiß

Ebenso erhältlich in folgender Ausführung:

SH272AX Braun

Maße (HxBxT): 138 x 26 x 30 mm

- Überwachen Fenster und Türen
- Über Magnet-Reed-Kontakte wird jede Veränderung des Normalzustandes (Öffnen und Schließen) festgestellt und Alarm ausgelöst
- Kombination mit Glasbruchsensoren/externen Reed-Kontakten möglich

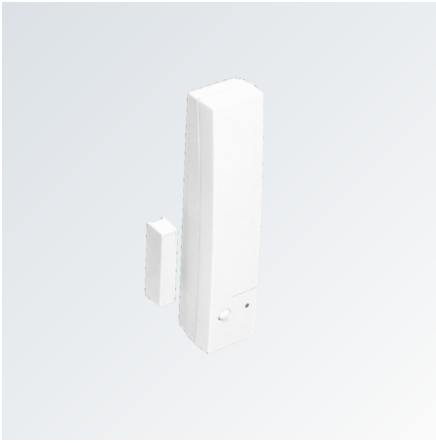


Funk-Bewegungsmelder

Linear oder Volumetrisch
Maße (HxBxT): 102 x 58 x 57 mm

- Passiv-Infrarot-Detektion
- Überwachungsbereich (2-12m/90°)
- Überwacht gefährdete Räume wie beispielsweise Ess-/Wohnzimmer und Schlafräume
- Der Melder 176-21X mit Tierimmunktion wird bei der Anwesenheit von Haustieren (außer Katzen) eingesetzt





Funk-Universal-Kontaktsender

221-21X

Maße (HxBxT): 165 x 36 x 34 mm

- Der Technikmelder bietet die Möglichkeit, 2 externe Melder anzuschließen z. B. Brandmelder, Glasbruchmelder, Gas-Sensoren oder auch Bewegungsmelder
- Über den integrierten Eingang können verschiedenste Funktionen gesteuert werden.
- Scharf-/Unscharfschalten auch von getrennten Bereichen.
- Überwachung externer Geräte wie Heizung, Lüftung, Rollos, Licht u.v.m.
- Mit integriertem Reed-Kontakt außerdem geeignet als Tür-/Fensterkontakt



Funk-Glasbruchmelder

Maße (HxBxT): 113 x 80 x 31 mm

- Erkennt Geräusche von splitterndem Fensterglas bei gleichzeitiger Luftdruckänderung



Funk-Außenmelder

Maße (HxBxT): 176x 53x 67mm

- Wetterfestes Gehäuse für Außenbereiche
- TwinBand®-Technologie (400/800 MHz)
- Abdecküberwachung und Sabotageüberwachung gegen Öffnen und Abreißen
- Fehlalarmsicher: Kleintiere und herabfallende Blätter werden dank der Tierimmunktion ausgeblendet
- 4 Alarmstufen programmierbar (Einbruch, Voralarm, etc.)
- Flexibel einstellbarer Überwachungsbereich (bis 190° schwenkbar) und eine Reichweite von 3 - 5 m/ 12° Öffnungswinkel
- Temperatur-Einsatzbereich von -20 bis +60°C
- Ideal zur Überwachung von großen Fensterfronten



Funk-Kombi-Rauch-Wärmewarmmelder

SH151AX

Maße (HxBxT): Ø 116 mm, Höhe 49 mm

- Wahlweise optisches Streulichtverfahren für Wohnräume, Schlafräume, Flure und Treppenhäuser oder Erkennung von raschem Temperaturanstieg in Räumen wie Küche, Bad, Keller, Werkraum und Garage, in denen Dampf, Rauch, Staub oder Feuchtigkeit entstehen kann
- Funkvernetzbar mit Meldern des selben Typs und als Systemmelder in das Alarmsystem D22 integrierbar
- Automatische Korrektur der Empfindlichkeit bei betriebsbedingter Verschmutzung der Elektronik
- Störungsmeldungen bei Verschmutzung des Meldekopfes und Batteriestörung werden nachts unterdrückt
- Orientierungsbeleuchtung im Alarmfall
- Mit einer handelsüblichen Infrarot- Fernbedienung können im Alarmfall die Melder im Verbund stumm geschaltet werden
- Integrierte Sirene mit 85 dB
- Abdeckbereich 50 m²
- 10 Jahre Batteriebetrieb

TwinBand® und TwinPower®

TwinBand® ist ein patentiertes Funk-Übertragungsverfahren, das bei jedem Sendevorgang verschlüsselte und nicht reproduzierbare Signale neu generiert. Dieses Verfahren macht Ihr Funk-Alarmsystem besonders sicher.

TwinBand® steht für die doppelte Übertragungs-sicherheit der Funksignale. Sie werden gleichzeitig in zwei verschiedenen Frequenzbändern - auf 433 und 868 MHz - übertragen. Bei einer kurzzeitigen Störung des einen Bandes erfolgt die Übertragung im anderen freien Funkband. Werden beide Signale gleichzeitig gestört, löst die Zentrale Alarm aus.

TwinPower® sichert die garantierte Stromversorgung von Zentrale und Außensirene. Sicher ist sicher: Zwei unabhängige Lithium-Batteriepacks der TwinPower®-Technik gewährleisten jederzeit die sichere Energieversorgung dieser wichtigen Komponenten, deren Ausfall das gesamte Alarmsystem blockieren würde.

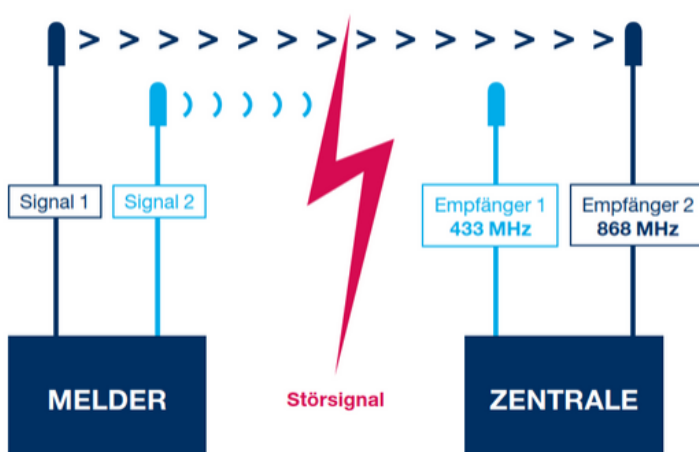
5 Jahre Batteriebetrieb

Die D22 Funk-Komponenten arbeiten völlig ohne Netzanschluss mit hochwertigen und langlebigen Batterien. Diese haben bei normalem Hausgebrauch eine durchschnittliche Lebensdauer von 5 Jahren.

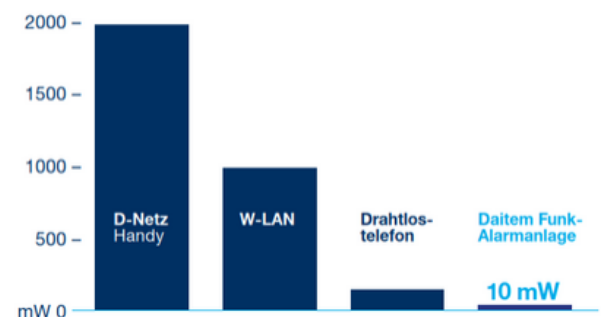
100% Kabellos

Daher Funk-Alarmanlagen werden völlig ohne das Verlegen von Kabeln in Betrieb genommen. Es wird keine Baustelle eröffnet und es entstehen auch keine Zusatzarbeiten, wie Verputzen, Malen, oder anderes.

Besonders sichere Signalübertragung



Äußerst geringe Funkstrahlung



Eine Investition

MEHR SICHERHEIT

Die Installation einer Alarmanlage soll in erster Linie die Erhöhung der Sicherheit für Haus und Familie beabsichtigen.



Der Komfort einer professionellen Alarmanlage spiegelt sich nicht nur in der Bedienung, sondern vor allem in der Lebensqualität wieder.



MEHR KOMFORT

für Ihr Zuhause

MEHR SERVICE

Ein wichtiger Punkt, welchen es beim Kauf einer Alarmanlage zu beachten gilt, ist der Service welcher auch noch nach Jahren bereit stehen muss.



Qualität ist vor allem bei Sicherheitstechnik besonders wichtig. Bewährte Produkte bieten den besten Schutz und sind auf Dauer die bessere Wahl.

MEHR QUALITÄT

D22 Funktion:

Obwohl die D22 als vollständig autonomes, funkbasiertes System konzipiert ist, steht sie einer konventionellen Alarmanlage in nichts nach.

Die Absicherung eines jeden Objektes muss stets von einem Fachmann geprüft und geplant werden. Nur professionelle Planung und fachgerechte Installation schützen vor bösen Überraschungen.

Grundsätzlich werden im privaten Umfeld u.A. die folgenden Sicherungsbereiche betrachtet.

→ Innenbereiche

Innenbereiche werden meistens mit Bewegungsmeldern abgesichert. Diese werden je nach Anwendungsfall ausgelegt und müssen den örtlichen Gegebenheiten angepasst werden.

Einen großen Vorteil bieten Bewegungsmelder mit Doppeltechnologie. Sie überprüfen ihr Umfeld mit Hilfe von zwei unterschiedlichen Prinzipien und unterscheidet so verlässlich den Alarmfall von Störquellen.

→ Gebäudehülle

Die Gebäudehülle umfasst alle Flächen um das Haus, welche den Zugang zum Inneren ermöglichen. Darunter fallen nicht nur Türen und Fenster, sondern auch Fixverglasungen, Kellerschächte u.Ä.

Türen und Fenster werden in der Regel mit Hilfe von Kontakten gegen Öffnung abgesichert. Fixverglasungen sowie auch alle anderen Scheiben können mithilfe von Glasbruchsensoren überwacht werden.

Um bereits einen Alarm auszulösen bevor der Einbrecher Schäden an Türen und Fenstern anrichtet, eignen sich besonders gut sog. Vorhangmelder. Sie überwachen den gesamten Fensterbereich und können auch als Voralarmgeber verwendet werden.

➔ Außenbereiche

Um den Außenbereich abzusichern kann man sich je nach Bedarf zwischen verschiedensten Varianten entscheiden.

Außenmelder können z.B. auf Terrassen installiert werden und überwachen so Bereiche, welche sich in unmittelbarer Nähe zum Objekt befinden.

Infrarot-Barrieren bilden eine konkrete Grenze um das Grundstück und bieten somit die frühestmögliche Erkennung. Außerdem können Distanzen von bis zu 200m überwacht werden.

Eine weitere Möglichkeit ist die Integration einer **intelligenten Videoüberwachung** in das Alarmsystem. Moderne Kameras sind in der Lage, durch Videoanalyse zwischen einer generellen Bewegung im Bild und einem Menschen im Bild zu unterscheiden. Außerdem können virtuelle Grenzen angewandt werden und bei Alarm kann ein sofortiger Videobeweis aufs Smartphone gesendet werden .



D22 Bedienung:

Daitem bietet seit jeher verschiedenste Bedienmöglichkeiten. Nur so ist es möglich, jedem Kunden genau das Konzept bereit zu stellen, welches er sich wünscht und welches genau auf die jeweiligen Bedürfnisse zugeschnitten ist.

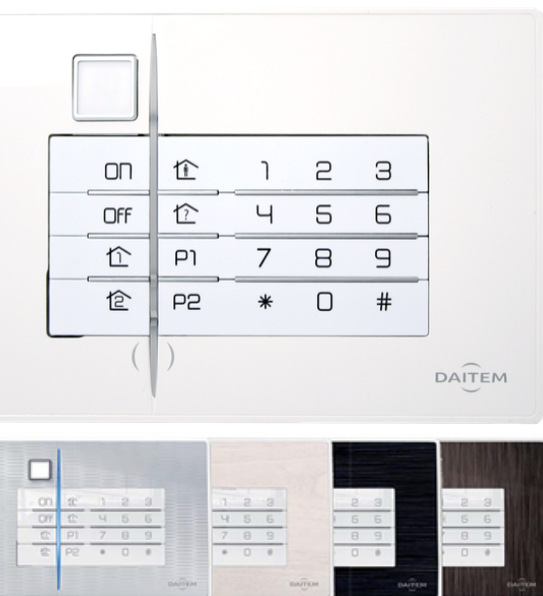
Die am häufigsten verwendeten Bedienvarianten sind:

- ➔ Code-Einrichtung (mit oder ohne Transponder Leser)
- ➔ Fernbedinung
- ➔ Smartphone-App



Sprachausgabe:

Daitem Alarmanlagen besitzen eine integrierte akustische Befehlsrückmeldung. Jeder Befehl wird somit über eine Klartext Antwort bestätigt.



➔ Code-Einrichtung

Sie verfügt über frei programmierbare Tasten, welche je nach Bedarf mit Funktionen wie z.B. einer Teilscharfschaltung oder einer SOS Funktion belegt werden können.

Die Code-Einrichtung sollte Teil einer jeden Daitem Alarmanlage sein. Sie wird fix installiert und mittels Eingabe des Geheimcodes bedient.

Außerdem kann je nach Modell auch die Bedienung mittels Transponder ermöglicht werden, so entfällt die Eingabe des Geheimcodes.



→ Smartphone-App

Durch die Integration der Alarmzentrale in das heimische Netzwerk, ist es möglich, von überall aus per Smartphone auf die Anlage zuzugreifen. Es kann sowohl der Status abgefragt, als auch Befehle aus der Ferne ausgeführt werden.

Alarmer werden sofort über eine Push-Benachrichtigung übertragen und man kann schnellstmöglich eingreifen.

→ Fernbedienung

Die einfachste und komfortabelste Möglichkeit die Alarmanlage zu Bedienen, ist die Funk-Fernbedienung.

Es können verschieden Funktionen programmiert werden und die Fernbedienung kann ganz einfach überall hin mitgenommen werden. Ob auf dem Nachttisch oder im Auto die Einsatzmöglichkeiten sind vielfältig.

Des weiteren verfügt die Fernbedienung über eine Statusrückmeldung, welche sofort anzeigt ob der gewünschte Befehl auch an der Zentrale angekommen ist.



D22 Alarmierung:

Um im Notfall schnellstmöglich eingreifen zu können und um ungebetene Gäste zu vertreiben, bietet jede Daitem Alarmanlage eine Vielzahl an Möglichkeiten zur Alarmierung.

→ Telefonische Alarmierung

Die Telefonische Alarmierung kann entweder über einen Anruf oder eine SMS durchgeführt werden. Hierbei wird über das, in der Zentrale integrierte Telefonwählgerät, der entsprechende Empfänger kontaktiert und über der ausgelösten Alarm informiert.

Wurde die Zentrale auch in das heimische Netzwerk integriert, so erfolgt zudem eine sofortige Push Benachrichtigung über die Smartphone App.



→ Sirenen

Sirenen sind die wohl bekannteste Methode der Alarmierung. Hierbei unterscheidet man zwischen Innen- und Außensirenen.

Innensirenen werden im Objekt so platziert, dass der Eindringling während seiner Arbeit maximal gestört wird, um das Haus schnellstmöglich verlässt.

Außensirenen dienen einem weiteren Zweck, nämlich der Abschreckung. Gut sichtbar an der Außenfassade platziert, signalisieren sie bereits von weitem, dass eine Alarmanlage installiert ist. Außerdem werden so auch Nachbarn und Polizei auf einen Einbruch aufmerksam.



→ Voralarm

Der Voralarm wird ausgelöst wenn jemand z.B. den geschützten Außenbereich betritt und sich an Türen-/Fenstern zu schaffen macht. Es wird ein Signalton abgegeben und der Besitzer wird über den ausgelösten Voralarm informiert. Wird ungeachtet dessen weiterhin Voralarm ausgelöst, so startet der Hauptalarm.



Schutznebel

Mehr Sicherheit für Ihr Hab und Gut.
Professioneller Schutznebel ist in der Lage, Ihre Wertgegenstände innerhalb von wenigen Sekunden komplett zu verstecken.

Der Ablauf

Sobald die Alarmanlage einen Einbruch registriert wird über einen Befehl die Schutznebelanlage aktiviert, welche mit dem Ausströmen eines völlig ungiftigen und rückstandsfreien Nebels beginnt. Binnen weniger Sekunden wird der gesamte Raum geflutet und es entsteht eine Sichtweite von unter einem Meter. So wird es für den Eindringling unmöglich Wertgegenstände aufzufinden und er muss sofort die Flucht ergreifen.





We provide Security since 1987

INSTALLATORE
PARTNER
DAITEM

**Wir sind zertifizierter
Daitem Installationsbetrieb**



Forch Str. 1
I-39040 Vahrn, Brixen



+39 0472 802311



info@xalarm.it

www.xalarm.it